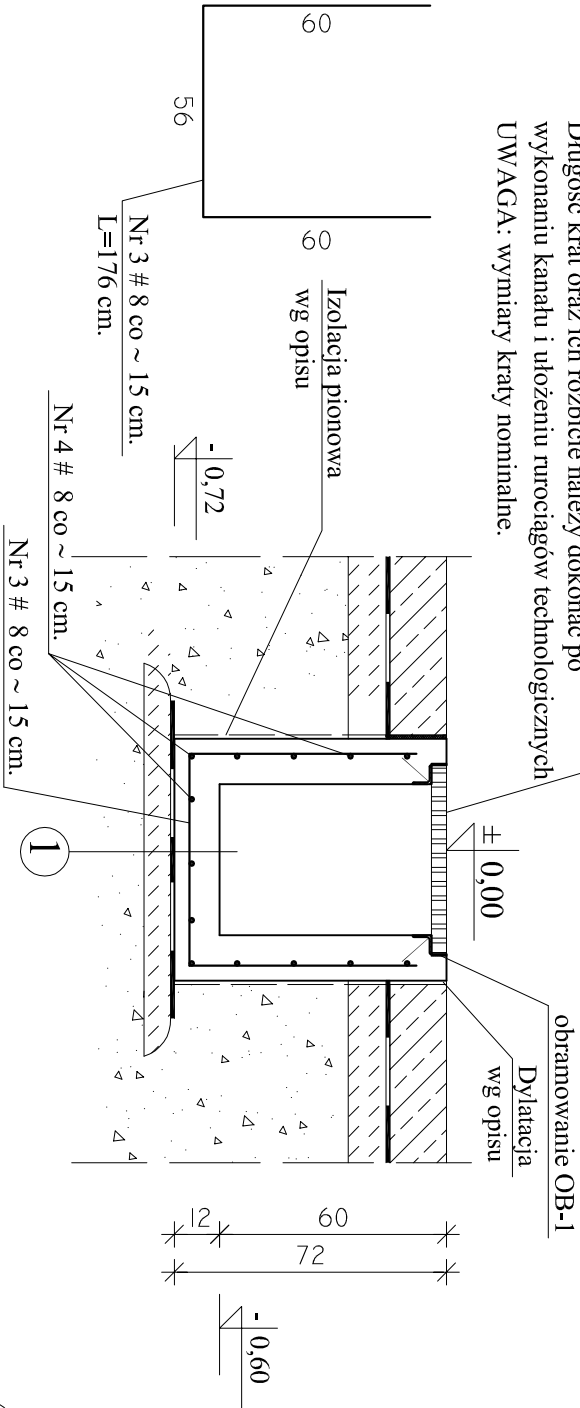


KANAŁY TECHNOLOGICZNE - ZBROJENIE, PRZEKROJE

KANAŁ K-2

L=1130 cm

Krata pomostowa stalowa, wciskana, obramowana
serratorowana, ze stali OH18N9
o oczkach 30x30mm / płaskownik nośny 40x2
L=500 mm, o łącznej długości 1128 cm
Długość krat oraz ich rozbięcie należy dokonać po
wykonaniu kanału i ułożeniu rurociągów technologicznych
UWAGA: wymiary kraty nominalne.

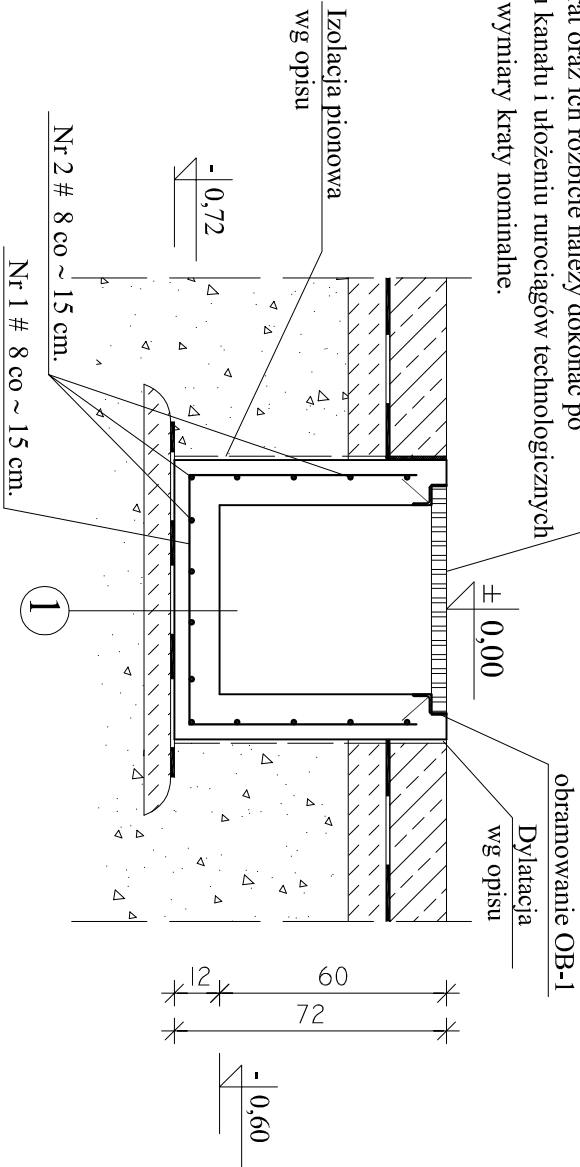


skala 1 : 20

KANAŁ K-1

L=775 cm

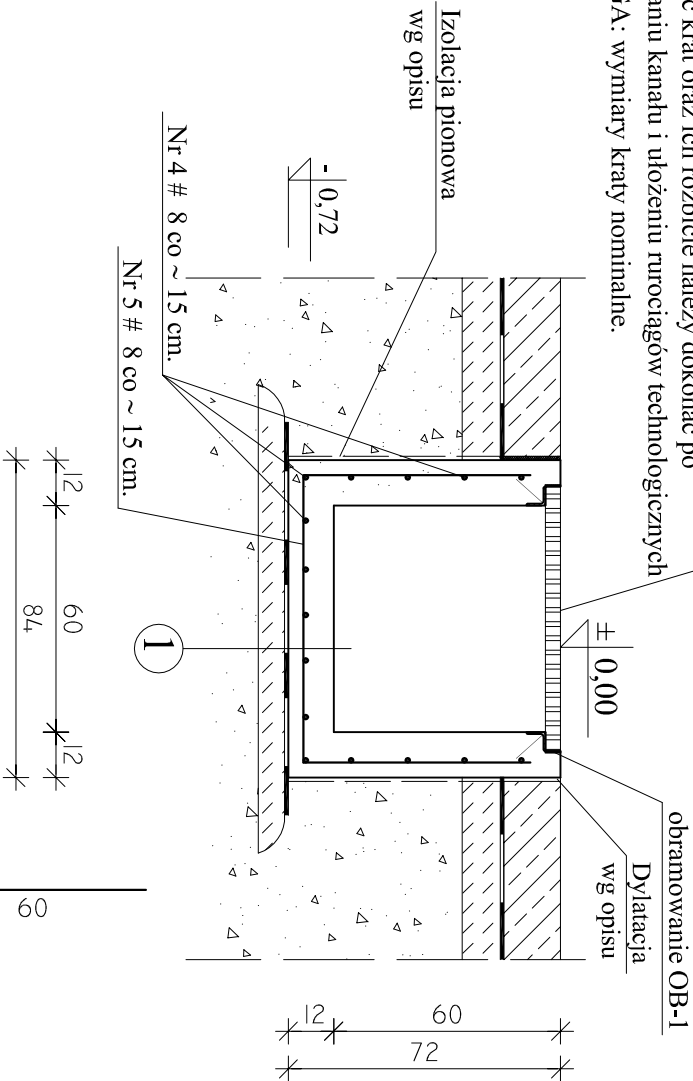
Krata pomostowa stalowa, wciskana, obramowana
serratorowana, ze stali OH18N9
o oczkach 30x30mm / płaskownik nośny 40x2
L=600 mm, o łącznej długości 780 cm
Długość krat oraz ich rozbięcie należy dokonać po
wykonaniu kanału i ułożeniu rurociągów technologicznych
UWAGA: wymiary kraty nominalne.



KANAŁ K-2a

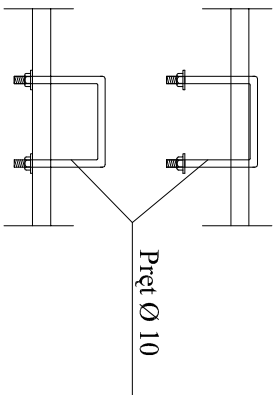
L=48 cm

Krata pomostowa stalowa, wciskana, obramowana
serratorowana, ze stali OH18N9
o oczkach 30x30mm / płaskownik nośny 40x2
L=700 mm, o łącznej długości 48 cm
Długość krat oraz ich rozbięcie należy dokonać po
wykonaniu kanału i ułożeniu rurociągów technologicznych
UWAGA: wymiary kraty nominalne.



1
Płyta żelbetowa gr. 12cm
Izolacja pozioma wg opisu technicznego
Beton C12/15 gr. 7cm
Podbudowa wg opisu technicznego

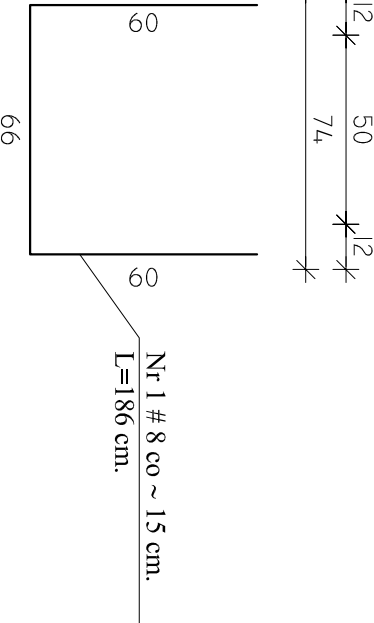
UWAGA: KAŻDĄ KRATĘ WYPOSAAŻYĆ
W DWA CHOWANE UCHWYTY.
Schemat uchwytu



BETON C20/25, XC1, Dmax16
STAL A-IIIIN # (B500SP),

UWAGI :

- OTULENIE PRĘTÓW ZBROJENIOWYCH 4cm,
- PŁYTĘ DENNĄ WYKONAĆ ZE SPADKIEM 1% W KIERUNKU
KRATEK ODWODNIENIOWYCH



Jednostka projektowa:	AF PROJECTS Sp. z o.o. WARSZAWA POLSKA 03-774 Warszawa, ul. Wołńska 2 tel. (+48 +22), 670-22-12, 818-41-02, fax 818-28-13	
Temat (Obiekt):	Przebudowa i rozbudowa miejskiej oczyszczalni ścieków w Chorzela	
Nazwa rysunku	OB. 08 - BUDYNEK TECHNOLOGICZNY - KANAŁY TECHNOLOGICZNE - ZBROJENIE, PRZEKROJE	
Zamawiający:	Gmina Chorzela, ul. Komosińskiego 1, 06-330 Chorzela	
Funkcja:	Inte i nazwisko	Nr upr.
Gl. Projektant:	mgr inż. Krzysztof Wróblewski	St. 55/88
Projektował:	inż. Andrzej Grudzeń	KL-230/90
Opracował:	mgr inż. Krzysztof Mężyk	
Sprawił:	mgr inż. Małgorzata Grudzeń	KL-106/93
Branża:	Konstrukcyjna	Skala: 1:20
		Stadium: PW
		Data: 09.2013r.
		Nr rysunku 08-K-18